



# GS - GM

## TB - GOMA TERMOPLÁSTICA

Capacidad hasta 400kg

**HORQUILLA** Horquilla reforzada, fabricada en chapa estampada y cabezal con doble banda de bolas, acabado en zinc. Eje de la rueda atornillado.



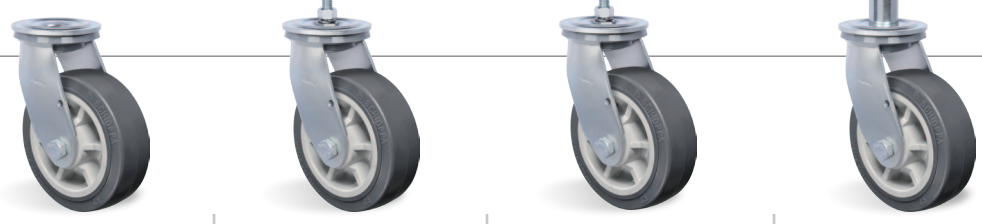
### RUEDA

TB - Goma Termoplástica. Dureza: 80 Shore A. (-20°C a 70°C)  
 Producidas con revestimiento de goma termoplástica elástica y núcleo de polipropileno copolímero reciclable. Presentan excelente protección al piso, rodado suave y silencioso, facilidad para movimientos y maniobras, resisten a impactos, tienen baja deformación bajo carga y excelente resistencia a la abrasión. Tienen buena resistencia a intemperies y agentes químicos como sales y grasas. La velocidad máxima de trabajo indicada es 4km/h.



| Rodaja Giratoria | Rodaja Fijo | Rodaja Giratoria | Rodaja Fijo | Rueda      | (mm) | (mm) | (pul) | Tipo de Eje (cojinete) | KG  | (mm) | s/ freno (mm) | c/ freno FP (mm) | c/ freno GB (mm) |
|------------------|-------------|------------------|-------------|------------|------|------|-------|------------------------|-----|------|---------------|------------------|------------------|
| Referencia       | Referencia  | Referencia       | Referencia  | Referencia |      |      |       |                        |     |      |               |                  |                  |
| GS 42 TBN        | FS 42 TBN   | GM 42 TBN        | FM 42 TBN   | R 42 TBN   | 100  | 50   | 1/2"  | Tarugo de Nylon        | 150 | 138  | 87            | 150              | -                |
| GS 42 TBR        | FS 42 TBR   | GM 42 TBR        | FM 42 TBR   | R 42 TBR   |      |      |       | Rodamiento de Rodillos |     |      |               |                  |                  |
| GS 42 TBE        | FS 42 TBE   | GM 42 TBE        | FM 42 TBE   | R 42 TBE   |      |      |       | Rodamiento de Bolas    |     |      |               |                  |                  |
| GS 52 TBN        | FS 52 TBN   | GM 52 TBN        | FM 52 TBN   | R 52 TBN   |      |      |       | Tarugo de Nylon        |     |      |               |                  |                  |
| GS 52 TBR        | FS 52 TBR   | GM 52 TBR        | FM 52 TBR   | R 52 TBR   | 125  | 50   | 1/2"  | Rodamiento de Rodillos | 200 | 165  | 100           | 167              | 180              |
| GS 52 TBE        | FS 52 TBE   | GM 52 TBE        | FM 52 TBE   | R 52 TBE   |      |      |       | Rodamiento de Bolas    |     |      |               |                  |                  |
| GS 62 TBN        | FS 62 TBN   | GM 62 TBN        | FM 62 TBN   | R 62 TBN   |      |      |       | Tarugo de Nylon        |     |      |               |                  |                  |
| GS 62 TBR        | FS 62 TBR   | GM 62 TBR        | FM 62 TBR   | R 62 TBR   |      |      |       | Rodamiento de Rodillos |     |      |               |                  |                  |
| GS 62 TBE        | FS 62 TBE   | GM 62 TBE        | FM 62 TBE   | R 62 TBE   | 150  | 50   | 1/2"  | Rodamiento de Bolas    | 250 | 196  | 121           | 183              | 185              |
| GS 82 TBN        | FS 82 TBN   | GM 82 TBN        | FM 82 TBN   | R 82 TBN   |      |      |       | Tarugo de Nylon        |     |      |               |                  |                  |
| GS 82 TBR        | FS 82 TBR   | GM 82 TBR        | FM 82 TBR   | R 82 TBR   |      |      |       | Rodamiento de Rodillos |     |      |               |                  |                  |
| GS 82 TBE        | FS 82 TBE   | GM 82 TBE        | FM 82 TBE   | R 82 TBE   |      |      |       | Rodamiento de Bolas    |     |      |               |                  |                  |
| GS 102 TBN       | FS 102 TBN  | GM 102 TBN       | FM 102 TBN  | R 102 TBN  | 200  | 50   | 1/2"  | Tarugo de Nylon        | 300 | 235  | 153           | 210              | -                |
| GS 102 TBR       | FS 102 TBR  | GM 102 TBR       | FM 102 TBR  | R 102 TBR  |      |      |       | Rodamiento de Rodillos |     |      |               |                  |                  |
| GS 102 TBE       | FS 102 TBE  | GM 102 TBE       | FM 102 TBE  | R 102 TBE  |      |      |       | Rodamiento de Bolas    |     |      |               |                  |                  |
| GS 102 TBN       | FS 102 TBN  | GM 102 TBN       | FM 102 TBN  | R 102 TBN  |      |      |       | Tarugo de Nylon        |     |      |               |                  |                  |
| GS 102 TBR       | FS 102 TBR  | GM 102 TBR       | FM 102 TBR  | R 102 TBR  | 250  | 50   | 1/2"  | Rodamiento de Bolas    | 400 | 292  | 193           | 235              | -                |
| GS 102 TBE       | FS 102 TBE  | GM 102 TBE       | FM 102 TBE  | R 102 TBE  |      |      |       | Tarugo de Nylon        |     |      |               |                  |                  |

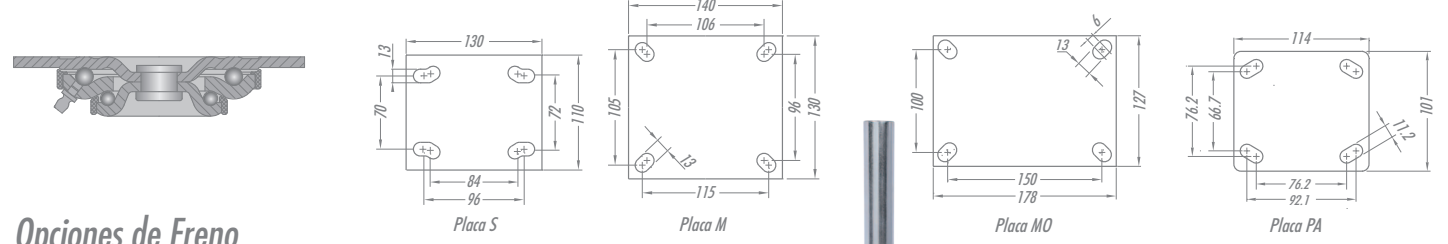
### Fijaciones/Accesorios



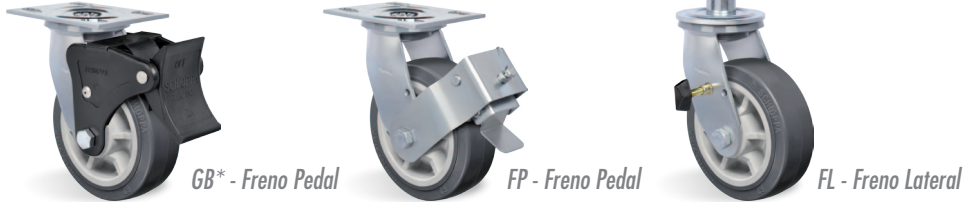
|            | Orificio Central 13mm | Espiga Rosqueada 1/2"NC X 32mm | Espiga Rosqueada 1/2"NC X 64mm | ESPIGÓN         |
|------------|-----------------------|--------------------------------|--------------------------------|-----------------|
| Referencia | SES                   | SE                             | SEX                            | Ver Tabla Abajo |

### Cabezal

### Tipos de Placa



### Opciones de Freno



| FIJACIÓN POR ESPIGÓN |         |        |
|----------------------|---------|--------|
| CÓDIGO               | Ø       | ALTURA |
| ME 1                 | 1"      | 150mm  |
| ME 2                 | 1.1/4"  |        |
| ME 3                 | 1.5/16" |        |

\*Disponible sólo para 52 y 62