



MX - Mediana Axial

BC - POLIURETANO MOLDEADO

Capacidad hasta 900kg











HORQUILLA Fabricado en acero con acabado pintado y Cabezal con dos rodamientos axiales de bolas. Eje de la rueda atornillado.

RUEDA

BC - Poliuretano Moldeado - Round. Dureza: 90 Shore A. (-40°C a +80°C)
 Producidas con revestimiento de poliuretano moldeado y núcleo en hierro fundido gris. El perfil arredondeado de la faz RUEDA proporciona reducción del área de contacto con el piso, facilidad para desplazamiento y maniobras, disminuyendo el esfuerzo de manejo y el nivel de ruido en el trayecto. Proporciona durabilidad superior por tener mayor capa de poliuretano que las ruedas convencionales. Tienen excelente resistencia a la abrasión, impactos, intemperies y productos químicos como grasas, aceites, sales y solventes. Pueden ser usadas a una velocidad máxima de 20km/h cuando montadas con rodamientos de bolas.

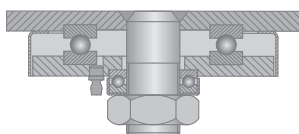


Rodaja Giratoria	Rodaja Fijo	Rueda				Tipo de Eje (cojinete)					
Referencia	Referencia	Referencia	(mm)	(mm)	(pul)		KG	(mm)	s/ freno (mm)	c/ freno FP (mm)	c/ freno GB (mm)
GMX 42 BCE	FMX 42 BCE	R 42 BCE	100	50	1/2"	Rodamiento de Bolas	400	155	84	143	-
GMX 52 BCE	FMX 52 BCE	R 52 BCE	125			Rodamiento de Rodillos	450	183	107	155	183
GMX 62 BCE	FMX 62 BCE	R 62 BCE	150			Rodamiento de Bolas	550	205	123	170	200
GMX 82 BCE	FMX 82 BCE	R 82 BCE	200			Rodamiento de Bolas	650	251	158	193	-
GMX 102 BCE	FMX 102 BCE	R 102 BCE	250			Rodamiento de Bolas	700	306	197	225	-

Accesorios



Cabezal



Tipos de Placa

