



ERGONOMIC

TB - GOMA TERMOPLÁSTICA








Capacidad hasta 400kg

HORQUILLA Reforzado sin pino central, con doble banda de bolas endurecidas y blindadas. Eje de la rueda atornillado.



RUEDA

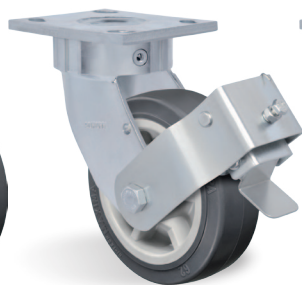
TB - Goma Termoplástica. Dureza: 80 Shore A. (-20°C a 70°C)
 Producidas con revestimiento de goma termoplástica elástica y núcleo de polipropileno copolímero reciclable. Presentan excelente protección al piso, rodado suave y silencioso, facilidad para movimientos y maniobras, resisten a impactos, tienen baja deformación bajo carga y excelente resistencia a la abrasión. Tienen buena resistencia a intemperies y agentes químicos como sales y grasas. La velocidad máxima de trabajo indicada es 4km/h.

Rodaja Giratoria	Rodaja Fijo	RUEDA				Tipo de Eje (cojinete)				
Referencia	Referencia	Referencia	(mm)	(mm)	(pul)		KG	(mm)	s/ freno (mm)	c/ freno FP (mm)
GKSR 42 TBN	FKSR 42 TBN	R 42 TBN	100	50	1/2"	Tarugo de Nylon	150	143	75	135
GKSR 42 TBR	FKSR 42 TBR	R 42 TBR				Rodamiento de Rodillos				
GKSR 42 TBE	FKSR 42 TBE	R 42 TBE				Rodamiento de Bolas				
GKSR 52 TBN	FKSR 52 TBN	R 52 TBN	125			Tarugo de Nylon	200	165	92	140
GKSR 52 TBR	FKSR 52 TBR	R 52 TBR				Rodamiento de Rodillos				
GKSR 52 TBE	FKSR 52 TBE	R 52 TBE				Rodamiento de Bolas				
GKSR 62 TBN	FKSR 62 TBN	R 62 TBN	150			Tarugo de Nylon	250	190	132	180
GKSR 62 TBR	FKSR 62 TBR	R 62 TBR				Rodamiento de Rodillos				
GKSR 62 TBE	FKSR 62 TBE	R 62 TBE				Rodamiento de Bolas				
GKSR 82 TBN	FKSR 82 TBN	R 82 TBN	200			Tarugo de Nylon	300	241	173	210
GKSR 82 TBE	FKSR 82 TBE	R 82 TBE				Rodamiento de Bolas				
GKSR 102 TBN	FKSR 102 TBN	R 102 TBN	250			Tarugo de Nylon	400	290	211	240
GKSR 102 TBE	FKSR 102 TBE	R 102 TBE		Rodamiento de Bolas						

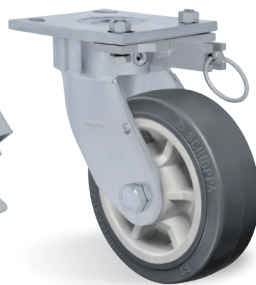
Accesorios/Opciones de Freno



Freno Lateral - FL



Freno Pedal - FP



Bloqueo de Giro - AD



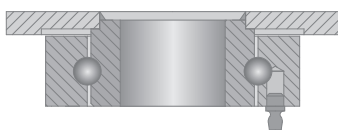
Guarda Cuerpo - GC



Side Lock - SL

Sob consulta

Cabezal



Tipos de Placa

