



ERGONOMIC

NT - NYLON TÉCNICO

Capacidad hasta 900kg








HORQUILLA Reforzado sin pino central, con doble banda de bolas endurecidas y blindadas. Eje de la rueda atornillado.



RUEDA

NT - Nylon Técnico. Dureza: 75 Shore D. (-40°C a +110°C)

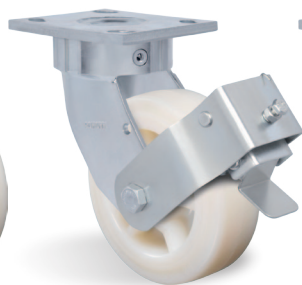
Producidas con revestimiento y núcleo en Nylon poliamida 6.0 de alta calidad. Son ligeras, tienen óptima resistencia mecánica, ruedan con mucha facilidad exigiendo menor esfuerzo para maniobras y desplazamientos. Ideales para uso en ambientes húmedos, son resistentes a grasas, aceites, sales y algunos tipos de ácidos. Fabricadas con material reciclable. La velocidad máxima de trabajo indicada es 4km/h.

Rodaja Giratoria	Rodaja Fijo	Rueda				Tipo de Eje (cojinete)				
Referencia	Referencia	Referencia	(mm)	(mm)	(pul)		KG	(mm)	s/ freno (mm)	c/ freno FP (mm)
GKSR 42 NTN	FKSR 42 NTN	R 42 NTN	100	50	1/2"	Tarugo de Nylon	400	143	75	135
GKSR 42 NTR	FKSR 42 NTR	R 42 NTR				Rodamiento de Rodillos				
GKSR 42 NTE	FKSR 42 NTE	R 42 NTE				Rodamiento de Bolas				
GKSR 52 NTN	FKSR 52 NTN	R 52 NTN	125			Tarugo de Nylon	500	165	92	140
GKSR 52 NTR	FKSR 52 NTR	R 52 NTR				Rodamiento de Rodillos				
GKSR 52 NTE	FKSR 52 NTE	R 52 NTE				Rodamiento de Bolas				
GKSR 62 NTN	FKSR 62 NTN	R 62 NTN	150			Tarugo de Nylon	600	190	132	180
GKSR 62 NTR	FKSR 62 NTR	R 62 NTR				Rodamiento de Rodillos				
GKSR 62 NTE	FKSR 62 NTE	R 62 NTE				Rodamiento de Bolas				
GKSR 82 NTN	FKSR 82 NTN	R 82 NTN	200			Tarugo de Nylon	700	241	173	210
GKSR 82 NTR	FKSR 82 NTR	R 82 NTR				Rodamiento de Rodillos				
GKSR 82 NTE	FKSR 82 NTE	R 82 NTE				Rodamiento de Bolas				
GKSR 102 NTN	FKSR 102 NTN	R 102 NTN	250	Tarugo de Nylon	900	290	211	240		
GKSR 102 NTE	FKSR 102 NTE	R 102 NTE		Rodamiento de Bolas						

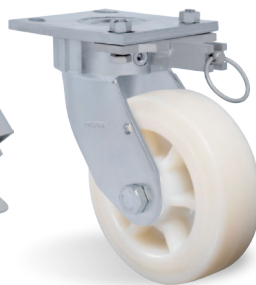
Accesorios/Opciones de Freno



Freno Lateral - FL



Freno Pedal - FP



Bloqueo de Giro - AD



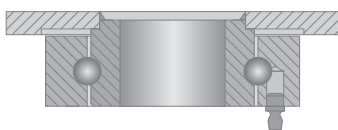
Guarda Cuerpo - GC



Side Lock - SL

Sob consulta

Cabezal



Tipos de Placa

