

ERGONOMIC

NU - POLIURETANO MOLDEADO

Capacidad hasta 700kg



HORQUILLA Reforzado sin pino central, con doble banda de bolas endurecidas y blindadas. Eje de la rueda atornillado.



RUEDA

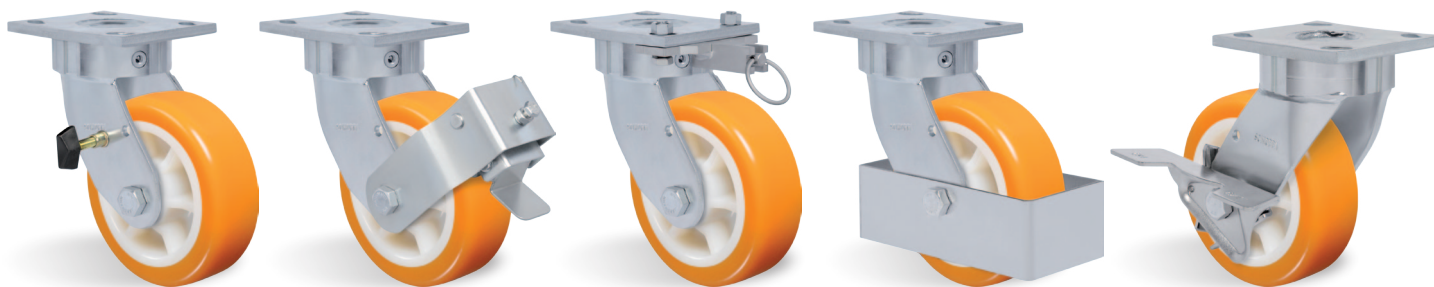
NU - Poliuretano Moldeado con Núcleo de Nylon. Dureza: 90 Shore A. (-40°C a +80°C)

Producidas con revestimiento de poliuretano moldeado y núcleo de Nylon inyectado. El sistema de sujeción mecánica de la banda de rodaje garantiza excelente resistencia y durabilidad. Ideales para uso en los más variados tipos de superficies y ambientes. Son ligeras, soportan altas cargas, protegen el piso, necesitan de menor esfuerzo para moverlas, producen bajo nivel de ruidos al desplazarse. Tienen excelente resistencia a la abrasión, impactos, intemperies y productos químicos como grasas, aceites, sales y solventes. Pueden ser utilizadas hasta una velocidad de 4km/h.



Rodaja Giratoria	Rodaja Fijo	Rueda				Tipo de Eje (cojinete)				
Referencia	Referencia	Referencia	(mm)	(mm)	(pul)		KG	(mm)	s/ freno (mm)	c/ freno FP (mm)
GKSR 42 NUE	FKSR 42 NUE	R 42 NUE	100	50	1/2"	Rodamiento de Bolas	250	143	75	135
GKSR 52 NUE	FKSR 52 NUE	R 52 NUE	125				350	165	92	140
GKSR 62 NUE	FKSR 62 NUE	R 62 NUE	150				400	190	132	190
GKSR 82 NUE	FKSR 82 NUE	R 82 NUE	200				550	241	173	210
GKSR 102 NUE	FKSR 102 NUE	R 102 NUE	250				700	292	211	240

Accesorios/Opciones de Freno



Freno Lateral - FL

Freno Pedal - FP

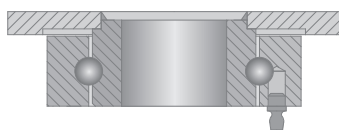
Bloqueo de Giro - AD

Guarda Cuerpo - GC

Side Lock - SL

Sob consulta

Cabezal



Tipos de Placa

