

ERGONOMIC

AC - POLIURETANO MOLDADO

Capacidade até 800kg

Garfo fabricado em aço com acabamento zincado, cabeçote de giro reforçado sem pino central, com pista simples de esferas. Eixo da roda parafusado.



RODA AC - Poliuretano Moldado Alta Dureza - Round. Dureza: 60 Shore D. (-40°C a +80°C). Produzida com revestimento em poliuretano moldado cor verde de alta dureza e núcleo em ferro fundido cinzento. O perfil arredondado da face rodante proporciona redução da área de contato com o piso, facilidade para movimentação e manobras, diminuindo o esforço de manuseio e o nível de ruído no deslocamento. Proporciona durabilidade superior por ter maior camada de poliuretano do que as rodas convencionais. Possui excelente resistência à abrasão, a impactos, a intempéries e a produtos químicos como graxas, óleos, sais e solventes. A velocidade de trabalho indicada é até 20km/h.

Rodizio Giratório	Rodizio Fixo	Roda										
Referência			(mm)	(mm)	(pol)		KG	(mm)	s/ freio (mm)	c/ freio FP (mm)	c/ freio FPD (mm)	
GKSR 42 ACE	FKSR 42 ACE	R 42 ACE	100	50	1/2"	Rolamento de Esferas	400	143	74	153	139	
GKSR 52 ACE	FKSR 52 ACE	R 52 ACE	125				450	165	92	168	144	
GKSR 62 ACE	FKSR 62 ACE	R 62 ACE	150				550	190	130	201	162	
GKSR 82 ACE	FKSR 82 ACE	R 82 ACE	200				650	241	176	230	194	
GKSR 102 ACE	FKSR 102 ACE	R 102 ACE	250				700	290	206	249	212	
GKSR 122 ACE	FKSR 122 ACE	R 122 ACE	300				800	343	220	-	-	

Acessórios/Opções de Freio



FL - Freio Lateral



FPD - Freio Pedal



FP - Freio Pedal

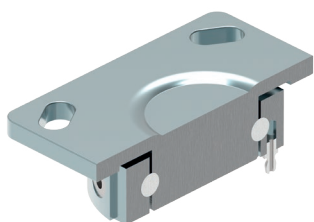


AD - Bloqueio de Giro



GC - Guarda Corpo

Cabeçote



Tipos de Placa

