



ERGONOMIC

C - CELERON

Capacidade até 800kg

Garfo fabricado em aço com acabamento zincado, cabeçote de giro reforçado sem pino central, com pista simples de esferas. Eixo da roda parafusado.



RODA C - Celeron. Dureza: 103 Rockwell M. (-30°C a +120°C). Fabricada com composto obtido da combinação de fibras de algodão maceradas impregnadas com resina fenólica, moldado sob alta pressão e temperatura. Possui excelentes propriedades mecânicas. É leve e resistente, não deforma com carga estática, e roda com facilidade. Pode ser utilizada em uma larga faixa de temperaturas. É resistente a óleos, graxas e ácidos suaves em baixas concentrações. Não é recomendada para aplicações em ambientes úmidos e contato com substâncias alcalinas. (Ex: soda cáustica, cloro, produtos de limpeza, sabão e detergente). A velocidade de trabalho indicada é até 4 km/h.

Rodízio Giratório	Rodízio Fixo	Roda	Ø	f	Ø		KG	Ø	s/ freio (mm)	c/ freio FP (mm)	c/ freio FPD (mm)
Referência			(mm)	(mm)	(pol)			(mm)			
GKSR 52 CR	FKSR 52 CR	R 52 CR	125			Rolamento de Roletes	500	165	92	168	144
GKSR 52 CE	FKSR 52 CE	R 52 CE				Rolamento de Esferas					
GKSR 62 CR	FKSR 62 CR	R 62 CR	150	50	1/2"	Rolamento de Roletes	600	190	130	201	162
GKSR 62 CE	FKSR 62 CE	R 62 CE				Rolamento de Esferas					
GKSR 82 CR	FKSR 82 CR	R 82 CR	200			Rolamento de Roletes	800	241	176	230	194
GKSR 82 CE	FKSR 82 CE	R 82 CE				Rolamento de Esferas					

Acessórios/Opções de Freio



FL - Freio Lateral



FPD - Freio Pedal



FP - Freio Pedal

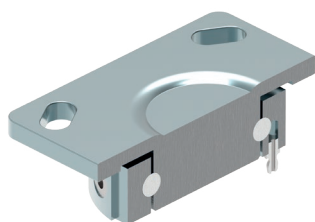


AD - Bloqueio de Giro



GC - Guarda Corpo

Cabeçote



Tipos de Placa

