

L12

NTT - NYLON TÉCNICO

Capacidade até 170kg

Garfo fabricado em chapa estampada e cabeçote com dupla pista de esferas, acabamento zincado. Eixo da roda parafusado.



RODA NTT - Nylon Técnico. Dureza: 75 Shore D. (-40°C a +110°C). Produzida em injeção única com Poliamida 6 (Nylon) de alta qualidade. É leve, possui ótima resistência mecânica, roda com muita facilidade exigindo menor esforço para manobras e movimentação, não deforma sob carga estática. Ideal para aplicações em ambientes úmidos, é resistente a graxas, óleos, sais e alguns tipos de ácidos. Fabricada com material reciclável. A velocidade de trabalho indicada é até 4 km/h.

| Rodízio Giratório | Rodízio Fixo | Roda | | | | | | | | | |
|-------------------|--------------|-----------|-----------------------------------|------|-------|--------------------------------|-----|------|---------------|-----------------|------------------|
| Referência | | | (mm) | (mm) | (pol) | | KG | (mm) | s/ freio (mm) | c/ freio G (mm) | c/ freio SL (mm) |
| GL 212 NTT | FL 212 NTT | R 212 NTT | 64 | 32 | 5/16" | Furo Passante s/ Calota | 150 | 86 | 64 | - | 77 |
| GL 212 NTE | FL 212 NTE | R 212 NTE | | | | Rolamento de Esferas c/ Calota | | | | | |
| GL 312 NTT | FL 312 NTT | R 312 NTT | Furo Passante s/ Calota | | | 170 | 103 | 71 | 107 | 80 | |
| GL 312 NTE | FL 312 NTE | R 312 NTE | Rolamento de Esferas c/ Calota | | | | | | | | |
| GL 412 NTT | FL 412 NTT | R 412 NTT | Furo Passante s/ Calota | | | 170 | 126 | 80 | 122 | 105 | |
| GL 412 NTE | FL 412 NTE | R 412 NTE | Rolamento de Esferas c/ Calota | | | | | | | | |
| GL 512 NTT | FL 512 NTT | R 512 NTT | Furo Passante s/ Calota | | | 170 | 156 | 105 | 122 | 105 | |
| GL 512 NTE | FL 512 NTE | R 512 NTE | 2 Rolamentos de Esferas s/ Calota | | | | | | | | |

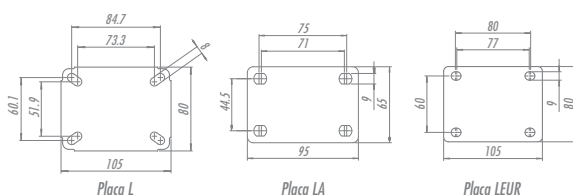
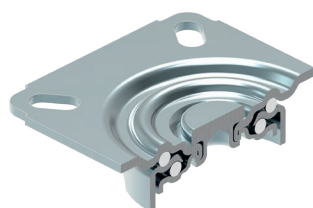
Fixações/Acessórios

| Furo Central | Espiga Roscada | Expansor de Borracha | Expansor de Alumínio | Expansor de Nylon | Espiga Lisa | Bucha de Nylon | Cap's |
|--------------|----------------|----------------------|----------------------|-------------------|-------------------|----------------|-------------------|
| 13mm | 1/2"NC X 25mm | 1/2"NC X 64mm | Ver tabela abaixo | Ver tabela abaixo | Ver tabela abaixo | Ø7/16" X 50mm | Ver tabela abaixo |
| LES | LE | LEX | EX | EA | EXN2 | LEL | T |

Cabeçote

Tipos de Placa

Opções de Freio



| FIXAÇÃO POR EXPANSOR DE BORRACHA | | FIXAÇÃO POR EXPANSOR DE ALUMÍNIO | | FIXAÇÃO POR EXPANSOR DE NYLON | | FIXAÇÃO POR BUCHA DE NYLON | | CAPS Nº | ROSCA |
|----------------------------------|-------------|----------------------------------|-------------|-------------------------------|-------------|----------------------------|-------------|---------|----------|
| REFERÊNCIA | MEDIDA (mm) | REFERÊNCIA | MEDIDA (mm) | REFERÊNCIA | MEDIDA (mm) | REFERÊNCIA | MEDIDA (mm) | | |
| EX1 | 18-21 | EA2 | 21-27 | EXN2 | 21,5-26,7 | S1 | Ø38 | T1 | 1/2" BSP |
| EX2 | 21-24 | | | | | S2 | Ø30 | | |
| EX3 | 25-28 | EA4 | 27-33 | P/ EPIGA M10 x 75 mm | | S3 | Ø25 | T2 | 3/4" BSP |
| EX4 | 27-30 | | | | | S4 | ∇ 40 x 40 | T3 | 1" BSP |
| EX5 | 37-40 | | | | | | | | |