



# PEX - Extra Pesado Axial

## B - BORRACHA MOLDADA

Capacidade até 1500kg

Garfo reforçado, fabricado em chapas de aço carbono, cabeçote com rolamento axial de esferas e rolamento de rolos cônicos. Acabamento pintado. Eixo da roda parafusado.



**RODA B - Borracha Moldada.** Dureza: 80 Shore A. (-20°C a +70°C). Produzida com revestimento de borracha moldada vulcanizada em núcleo de ferro fundido cinzento. Roda com suavidade e baixo nível de ruídos, absorve choques e vibrações. É resistente à abrasão e produtos químicos. Pode ser utilizada em velocidades de até 20km/h.

Rodizio Giratório	Rodizio Fixo	Roda									
Referência			(mm)	(mm)	(pol)		KG	(mm)	s/ freio (mm)	c/ freio FP (mm)	c/ freio FPR (mm)
GPEX 64 BE	FPEX 64 BE	R 64 BE	150	100	3/4"	Rolamento de Esferas	500	230	132	207	184
GPEX 84 BE	FPEX 84 BE	R 84 BE	200				650	275	170	234	210
GPEX 104 BE	FPEX 104 BE	R 104 BE	250				800	325	208	278	242
GPEX 124 BE	FPEX 124 BE	R 124 BE	300				1000	384	253	302	279
GPEX 165 BE	FPEX 165 BE	R 165 BE	400	125	1"		1500	485	305	-	-

### Acessórios/Opções de Freio



FL - Freio Lateral



FPR - Freio Pedal



FP - Freio Pedal

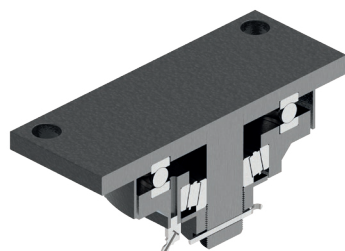


BG - Bloqueio de Giro



GC - Guarda Corpo

### Cabeçote



### Placa

