

# GSA - GMA

## STR - BORRACHA

Capacidade até 250kg

Garfo reforçado, fabricado em chapa estampada e cabeçote com dupla pista de esferas, acabamento zincado. Eixo da roda parafusado.



**RODA STR - Borracha Termoplástica. Dureza: 70 Shore A. (-20°C a +70°C).** Produzida com revestimento em borracha termoplástica e núcleo em polipropileno copolímero recicláveis. O perfil da banda de rodagem possui desenho em forma de estrias que permite maior aderência em piso externos e internos. Proporciona rodagem macia e silenciosa, ótima proteção ao piso, excelente resistência química, boa resistência ao desgaste e impactos. A velocidade de trabalho indicada é até 4km/h.

**RODA STR BPE - Composto Termoplástico com PVC. Dureza: 85 Shore A. (-10°C a +50°C).**

**RODA STR SPE - Borracha Termoplástica Extra Macia. Dureza: 65 Shore A. (-10°C a +50°C).**

Rodízio Giratório	Rodízio Fixo	Rodízio Giratório	Rodízio Fixo	Roda	Ø (mm)	f (mm)	Ø (pol)	Ícone	KG	Ø (mm)	s/ freio (mm)	c/ freio FP (mm)
Referência												
GSA 62 STRE	FSA 62 STRE	GMA 62 STRE	FMA 62 STRE	R 62 STRE	150	50	1/2"	Rolamento de Esferas	250	196	121	187
GSA 62 STRE BPE	FSA 62 STRE BPE	GMA 62 STRE BPE	FMA 62 STRE BPE	R 62 STRE BPE								
GSA 62 STRE SPE	FSA 62 STRE SPE	GMA 62 STRE SPE	FMA 62 STRE SPE	R 62 STRE SPE								

### Tipos de Rodas



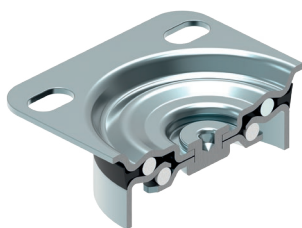
	STRE	STRE BPE	STRE SPE
DUREZA	70 Shore A	85 Shore A	65 Shore A
TEMPERATURA	-20°C a +70°C	-10°C a +50°C	-10°C a +50°C

### Fixações/Acessórios



OBS: FIXAÇÕES COM ESPIGA: ALTURA TOTAL É MENOR EM 5 MM.

### Cabeçote



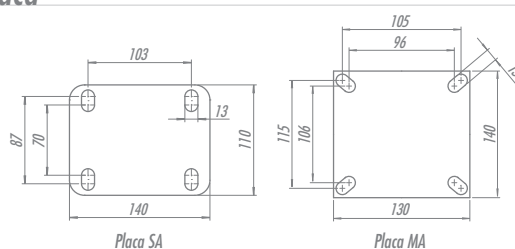
### Opções de Freio



FP  
Freio Total

FL  
Freio Lateral de Roda

### Tipos de Placa



FIXAÇÃO POR ESPIGÃO		
CÓDIGO	Ø	ALTURA
SAEL 1	1"	150mm
SAEL 2	1.1/4"	
SAEL 3	1.5/16"	