

# GSA - GMA

## RIT-PP - PNEUMÁTICA

Capacidade até 70kg

Garfo reforçado, fabricado em chapa estampada e cabeçote com dupla pista de esferas, acabamento zincado. Eixo da roda parafusado.



**RODA RIT PP - Pneumática - Núcleo de Nylon (-20°C a +50°C) - Calibragem: 30 lb/pol<sup>2</sup>.** Fabricada com pneu e câmara de ar e núcleo injetado em nylon. Indicada para aplicações em pisos irregulares onde é necessário facilidade de movimentação e amortecimento dos impactos e vibrações. Proporciona fácil manutenção, e seus componentes podem ser fornecidos separadamente. A velocidade de trabalho indicada é até 4km/h.

Rodizio Giratório	Rodizio Fixo	Rodizio Giratório	Rodizio Fixo	Roda	(mm)	(mm)	(pol)		KG	(mm)	s/ freio (mm)
Referência											
GSA 2504 PPN	FSA 2504 PPN	GMA 2504 PPN	FMA 2504 PPN	RIT 2504 PPN	215	60	1/2"	Bucha de Nylon	70	251	165
GSA 2504 PPR	FSA 2504 PPR	GMA 2504 PPR	FMA 2504 PPR	RIT 2504 PPR				Rolamento de Roletes			
GSA 2504 PPE	FSA 2504 PPE	GMA 2504 PPE	FMA 2504 PPE	RIT 2504 PPE				Rolamento de Esferas			

### Fixações/Acessórios



Furo Central  
13mm



Espiga Roscada  
1/2" NC X 30mm



1/2" NC X 70mm

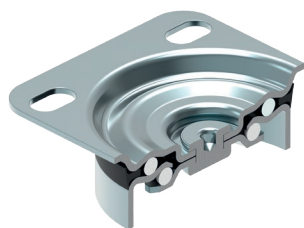


ESPIGÃO  
Ver tabela abaixo

SAES	SAE	SAEX	SAEL
------	-----	------	------

OBS: FIXAÇÕES COM ESPIGA: ALTURA TOTAL É MENOR EM 5 MM.

### Cabeçote

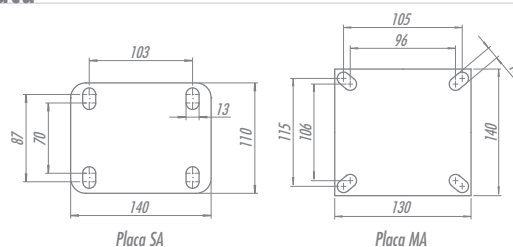


### Freio



FL  
Freio Lateral de Roda

### Tipos de Placa



### FIXAÇÃO POR ESPIGÃO

CÓDIGO	Ø	ALTURA
SAEL 1	1"	150mm
SAEL 2	1.1/4"	
SAEL 3	1.5/16"	