



GSA - GMA AC - POLIURETANO MOLDADO

Capacidade até 550kg

Garfo reforçado, fabricado em chapa estampada e cabeçote com dupla pista de esferas, acabamento zincado. Eixo da roda parafusado.



RODA AC - Poliuretano Moldado Alta Dureza - Round. Dureza: 60 Shore D. (-40°C a +80°C). Produzida com revestimento em poliuretano moldado cor verde de alta dureza e núcleo em ferro fundido cinzento. O perfil arredondado da face rodante proporciona redução da área de contato com o piso, facilidade para movimentação e manobras, diminuindo o esforço de manuseio e o nível de ruído no deslocamento. Proporciona durabilidade superior por ter maior camada de poliuretano do que as rodas convencionais. Possui excelente resistência a abrasão, a impactos, a intempéries e a produtos químicos como graxas, óleos, sais e solventes. A velocidade de trabalho indicada é até 4km/h.

Rodizio Giratório	Rodizio Fixo	Rodizio Giratório	Rodizio Fixo	Roda	(mm)	(mm)	(pol)		KG	(mm)	s/ freio (mm)	c/ freio FP (mm)
Referência												
GSA 52 ACE	FSA 52 ACE	GMA 52 ACE	FMA 52 ACE	R 52 ACE	125			Rolamento de Esferas	400	165	110	110
GSA 62 ACE	FSA 62 ACE	GMA 62 ACE	FMA 62 ACE	R 62 ACE	150	50	1/2"		450	196	122	128
GSA 82 ACE	FSA 82 ACE	GMA 82 ACE	FMA 82 ACE	R 82 ACE	200				550	240	158	158

Fixações/Acessórios



Furo Central
13mm

Espiga Roscada

ESPIGÃO

SAES

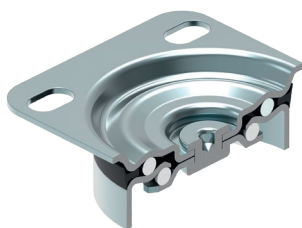
SAE

SAEX

SAEL

OBS: FIXAÇÕES COM ESPIGA: ALTURA TOTAL É MENOR EM 5 MM.

Cabeçote



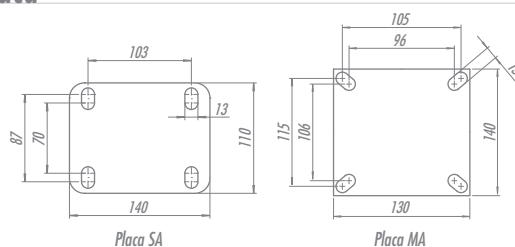
Opções de Freio



FP
Freio Total

FL
Freio Lateral de Roda

Tipos de Placa



FIXAÇÃO POR ESPIGÃO		
CÓDIGO	Ø	ALTURA
SAEL 1	1"	150mm
SAEL 2	1.1/4"	
SAEL 3	1.5/16"	