

GSA - GMA

F - FERRO FUNDIDO

Capacidade até 550kg

Garfo reforçado, fabricado em chapa estampada e cabeçote com dupla pista de esferas, acabamento zincado. Eixo da roda parafusado.



RODA F - Ferro Fundido. Dureza: 160 Brinell. (-40°C a +400°C). Para cada faixa de temperatura, existe um tipo de mancal adequado. Consulte-nos. Produzida com ferro fundido cinzento, roda com muita facilidade e proporciona grande redução do esforço de movimentação. É muito resistente e suporta cargas e temperaturas elevadas. Não é indicada para a utilização quando o nível de ruídos e a conservação do piso são necessários. A velocidade de trabalho indicada é até 4 km/h.

Rodizio Giratório	Rodizio Fixo	Rodizio Giratório	Rodizio Fixo	Roda	Ø (mm)	f (mm)	Ø (pol)		KG	mm	s/ freio (mm)	c/ freio FP (mm)
Referência												
GSA 52 FN	FSA 52 FN	GMA 52 FN	FMA 52 FN	R 52 FN	125	50	1/2"	Bucha de Nylon	500	165	110	110
GSA 52 FR	FSA 52 FR	GMA 52 FR	FMA 52 FR	R 52 FR				Rolamento de Roletes				
GSA 52 FE	FSA 52 FE	GMA 52 FE	FMA 52 FE	R 52 FE				Rolamento de Esferas				
GSA 62 FN	FSA 62 FN	GMA 62 FN	FMA 62 FN	R 62 FN	150	50	1/2"	Bucha de Nylon	550	196	122	128
GSA 62 FR	FSA 62 FR	GMA 62 FR	FMA 62 FR	R 62 FR				Rolamento de Roletes				
GSA 62 FE	FSA 62 FE	GMA 62 FE	FMA 62 FE	R 62 FE				Rolamento de Esferas				
GSA 82 FN	FSA 82 FN	GMA 82 FN	FMA 82 FN	R 82 FN	200	50	1/2"	Bucha de Nylon	550	240	158	158
GSA 82 FR	FSA 82 FR	GMA 82 FR	FMA 82 FR	R 82 FR				Rolamento de Roletes				
GSA 82 FE	FSA 82 FE	GMA 82 FE	FMA 82 FE	R 82 FE				Rolamento de Esferas				

Fixações/Acessórios



Furo Central
13mm

Espiga Roscada

ESPIGÃO

SAES

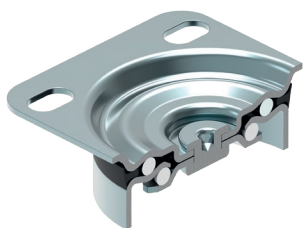
SAE

SAEX

Ver tabela abaixo
SAEL

OBS: FIXAÇÕES COM ESPIGA: ALTURA TOTAL É MENOR EM 5 MM.

Cabeçote



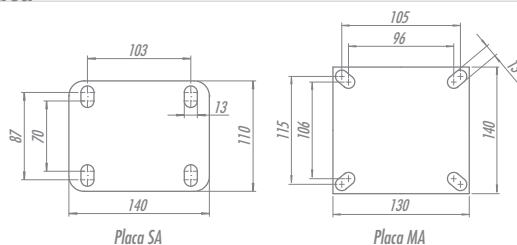
Opções de Freio



FP
Freio Total

FL
Freio Lateral de Roda

Tipos de Placa



FIXAÇÃO POR ESPIGÃO		
CÓDIGO	Ø	ALTURA
SAEL 1	1"	150mm
SAEL 2	1.1/4"	
SAEL 3	1.5/16"	