

ERGONOMIC

BC - POLIURETANO MOLDADO

Capacidade até 800kg

Garfo fabricado em aço com acabamento zincado, cabeçote de giro reforçado sem pino central, com pista simples de esferas. Eixo da roda parafusado.



RODA BC - Poliuretano Moldado - Round. Dureza: 90 Shore A. (-40°C a +80°C). Produzida com revestimento em poliuretano moldado e núcleo em ferro fundido cinzento. O perfil arredondado da face rodante proporciona redução da área de contato com o piso, facilidade para movimentação e manobras, diminuindo o esforço de manuseio e o nível de ruído do deslocamento. Proporciona durabilidade superior por ter maior camada de poliuretano do que as rodas convencionais. Possui excelente resistência à abrasão, a impactos, a intempéries e a produtos químicos como graxas, óleos, sais e solventes. Pode ser utilizada a uma velocidade de até 20km/h quando montada com rolamentos de esferas.

Rodizio Giratório	Rodizio Fixo	Roda	Ø (mm)	f (mm)	Ø (pol)	KG	Ø (mm)	s/ freio (mm)	c/ freio FP (mm)	c/ freio FPD (mm)	
Referência											
GKSR 42 BCE	FKSR 42 BCE	R 42 BCE	100	50	1/2"	Rolamento de Esferas	400	143	74	153	139
GKSR 52 BCE	FKSR 52 BCE	R 52 BCE	125				450	165	92	168	144
GKSR 62 BCE	FKSR 62 BCE	R 62 BCE	150				550	190	130	201	162
GKSR 82 BCE	FKSR 82 BCE	R 82 BCE	200				650	241	176	230	194
GKSR 102 BCE	FKSR 102 BCE	R 102 BCE	250				700	290	206	249	212
GKSR 122 BCE	FKSR 122 BCE	R 122 BCE	300				800	343	220	-	-

Acessórios/Opções de Freio



FL - Freio Lateral



FPD - Freio Pedal



FP - Freio Pedal

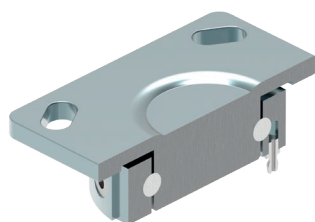


AD - Bloqueio de Giro



GC - Guarda Corpo

Cabeçote



Tipos de Placa

