










ERGONOMIC F - FERRO FUNDIDO

Capacidade até 900kg

Garfo fabricado em aço com acabamento zincado, cabeçote de giro reforçado sem pino central, com pista simples de esferas. Eixo da roda parafusado.



RODA F - Ferro Fundido. Dureza: 160 Brinell. (-40°C a +400°C). Produzida com ferro fundido cinzento, roda com muita facilidade e proporciona grande redução do esforço de movimentação. É muito resistente e suporta cargas e temperaturas elevadas. Não é indicada para a utilização quando o nível de ruídos e a conservação do piso são necessários. A velocidade de trabalho indicada é até 4 km/h.

Rodizio Giratório	Rodizio Fixo	Roda									
Referência			(mm)	(mm)	(pol)		KG	(mm)	s/ freio (mm)	c/ freio FP (mm)	c/ freio FPD (mm)
GKSR 42 FR	FKSR 42 FR	R 42 FR	100	50	1/2"	Rolamento de Roletes	500	145	74	153	139
GKSR 42 FE	FKSR 42 FE	R 42 FE				Rolamento de Esferas					
GKSR 52 FR	FKSR 52 FR	R 52 FR	125			Rolamento de Roletes	600	165	92	168	144
GKSR 52 FE	FKSR 52 FE	R 52 FE				Rolamento de Esferas					
GKSR 62 FR	FKSR 62 FR	R 62 FR	150			Rolamento de Roletes	700	190	130	201	162
GKSR 62 FE	FKSR 62 FE	R 62 FE				Rolamento de Esferas					
GKSR 82 FR	FKSR 82 FR	R 82 FR	200			Rolamento de Roletes	900	241	176	230	194
GKSR 82 FE	FKSR 82 FE	R 82 FE				Rolamento de Esferas					
GKSR 102 FR	FKSR 102 FR	R 102 FR	250			Rolamento de Roletes		290	206	249	212
GKSR 102 FE	FKSR 102 FE	R 102 FE				Rolamento de Esferas					

Acessórios/Opcões de Freio



FL - Freio Lateral



FPD - Freio Pedal



FP - Freio Pedal

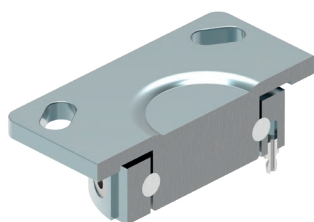


AD - Bloqueio de Giro



GC - Guarda Corpo

Cabeçote



Tipos de Placa

